

H-JK 系列霍尔接近开关



◆简介

H-JK 系列霍尔接近开关是根据霍尔效应原理制成的新型自动化开关器件。本产品采用圆管形防水设计，达 IEC144 标准，外形尺寸与电气参数均参照日本立石电机株式会社 OMRON

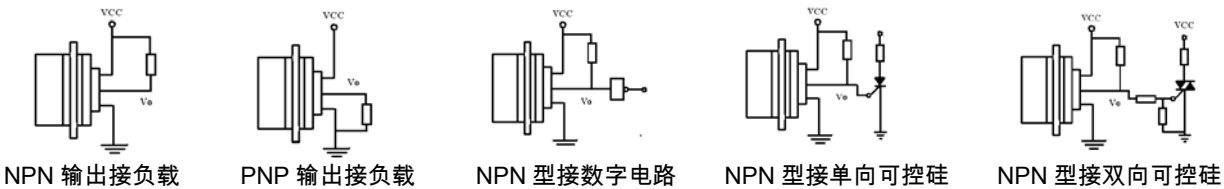
◆特点

- 响应频率高
- 重复定位精度高
- 抗干扰能力强

◆技术参数

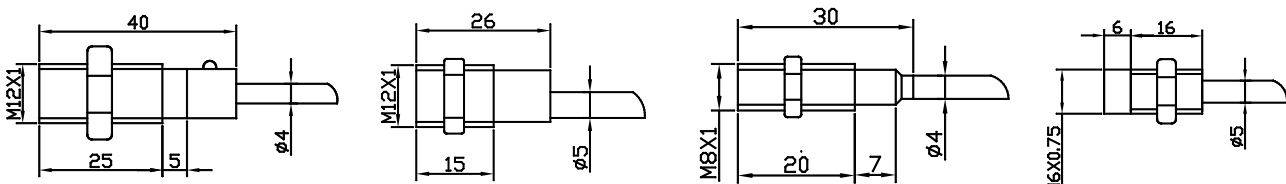
型号	JK JB JZ								
	5002C	8002C	5002D	8002D	5020D	8020D	5050D	8050D	8100D
电源电压 (V)	5 ~ 24			8 ~ 30					
负载电流(mA)	20				200		500		1000
工作距离(mm)	5~7	8~11	5~7	8~11	5~7	8~11	5~7	8~11	8~11
输出低电平(V)	≤0.4				≤0.5		≤1.0		
响应频率(KHz)	100				50				
定位精度(mm)	0.02								
指示灯	N/Y		Y	Y					
极性和浪涌保护	N	N	Y	Y	Y				
过热保护	Y	Y	Y	Y					
输出方式	NPN			NPN/PNP					
工作温度 (°C)	I -40 ~ +125 II -25 ~ +85								

◆接线图

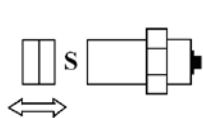


◆外型结构参数

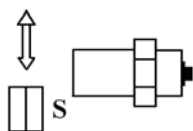
- JK、JB、JZ 系列均采用三芯护套电缆,长度为 50cm。
- 接线方式 红:电源 (Vcc); 黄:输出 (OUT); 黑:地线 (GND)。
- 外形尺寸 (单位: mm)



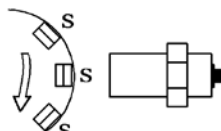
◆触发方式



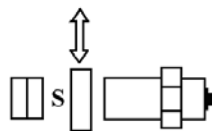
轴向接近



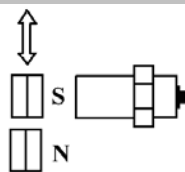
径向接近



旋转式接近



遮断式应用



自锁式应用

◆使用说明

- 1、 配套磁钢采用 $\Phi 8 \times 4$ 钕铁硼磁钢 S 面 (表面磁感应强度为 0.3T) ; 也可以采用其他磁钢,但工作距离可能变化。
- 2、 输出极性未明确要求者按 NPN 常开供货。
- 3、 外形结构参数除附图外,还可根据顾客要求制作 , 电缆长可根据顾客要求供货。
- 4、 订货请写明型号全称,如 H-JK8020D。

